

GRADA



ARACELITANA

TEMPORADA 2011/12

AÑO 1 • Nº 18 • 13/11/11

Panadería CAMPOARAS

Pan y pan precocido

Tel. 957 501 800-957 500 491

P. E. Príncipe Felipe C/ Toledo, Man. 1-Par. 2A

¡TODOS AL FÚTBOL!

EL LUCENA SE PROPONE LA "OPERACIÓN 3.000" ANTE EL REAL JAÉN

De cara al encuentro que el Lucena CF va a disputar este domingo 13 de Noviembre a partir de las 12 del mediodía en el Estadio Ciudad de Lucena ante el Real Jaén, la junta gestora del cuadro lucentino aprobó en su habitual reunión del pasado lunes poner en marcha la "Operación 3.000", que tiene como objetivo llegar a conseguir una entrada de 3.000 espectadores con motivo de dicho encuentro.

Para ello, todos los miembros de la junta gestora del Lucena seguirán vendiendo los abonos especiales de Navidad, que al precio de 50 euros permite la entrada a 3 partidos de la presente temporada más un décimo de Lotería de Navidad gratis. Esta campaña está siendo un completo éxito, porque hasta el momento se han comer-

cializado 900 carnés, siendo el objetivo final llegar a los 1.800, que corresponden a todos los décimos del número adquirido por el Lucena en exclusiva, que es el 34.077.

A ello, cabe unir la amplia presencia de aficionados del Jaén, que tienen anunciada su presencia en el Ciudad de Lucena, dada la cercanía entre ambas poblaciones. Por el momento, han anunciado su asistencia dos autobuses desde la capital del Santo Reino más los aficionados, que vengan en sus coches particulares.

En el último encuentro disputado en casa frente al Puertollano, se registró una entrada cercana a los 2.300 espectadores, por lo que el reto es que otros 700 aficionados más se enganchen al proyecto deportivo del Lucena, cuyo equipo está siendo el equipo revelación de la temporada en el grupo IV de Segunda B, del que

es el actual líder con 26 puntos al término de la duodécima jornada de liga.

M. MUÑOZ EGEA

ENTREVISTA A MARCOS PÉREZ TRUJILLO DESPUÉS DE DEBUTAR EN 1ª DIVISIÓN CONTRA EL REAL MADRID



EL LUCENA CF FIRMA UN ACUERDO DE COLABORACIÓN CON EL GRUPO NE3ADA PARA LA REALIZACIÓN DEL COTILLÓN DEL 31 DE DICIEMBRE



EFETA
centros auditivos
www.efeta.es



LUCENA
Avda. del Parque, 14. Local
(Esq. C/ S. Pedro)
Tel. 957 51 33 75

CÓRDOBA
C/ Cruz Conde, 12 - 1º Izq.
Tel. 957 47 35 64

qué importante es oír bien!

Intercosmetics
Grupo de empresas

MEGACENTRO DE PELUQUERÍA Y BELLEZA

Formación Técnica - Productos - Mobiliario - Complementos - Aparatos

ANGARA
Hair Stores

envie
pour femme



RAYWELL



Avda. de la Guardia Civil, Lucena • Tel. 902 43 19 33 • www.intercosmetics.es



EL LUCENA QUIERE DEMOSTRAR ANTE EL JAÉN EL POR QUÉ DE SU LIDERATO

Después de su última victoria a domicilio ante el Poli Ejido 0-2, el Lucena CF vuelve a saborear las mieles del éxito, que le ha llevado a recuperar el liderato en el grupo IV de Segunda B tras dos jornadas, en las que el filial del Betis le había quitado ese honor.

En cambio, las derrota del Betis B ante el Sporting Villanueva Promesas (3-0) y de la Balompédica Linense en Ceuta 2-1, han facilitado que los lucentinistas ocupen la primera plaza al sumar 26 puntos, los mismos que los béticos, pero con mejor diferencial de goles. Con un punto menos le pisan los talones el Cádiz y la Balona, en tanto que el San Roque ocupa la quinta plaza con 24 puntos.

Por tanto, cuando estamos próximos a llegar al primer tercio del ejercicio liguero 2.011-12, los pupilos de Rafael Carrillo "Falete" se están confirmando como la gran revelación de la categoría junto al recién ascendido Balompédica Linense, siendo además los segundos máximos realizadores con 24 go-

les, uno menos que el Betis B, y los segundos menos goleados con 10 tantos por 5 del San Roque de Lepe.

Para reafirmar esa posición privilegiada, el cuadro de Lucena recibe este domingo a partir de las 12 del mediodía al histórico Real Jaén, que cuenta entre sus filas con cinco ex futbolistas lucentinistas, como son los casos de Toni García, Raúl Gaitán, Alex Cruz, Quique y Juanma Ortiz. El partido va a ser dirigido por el colegiado andaluz Perdigones Pacheco.

Para este duelo, Falete no va a tener en principio bajas forzadas, toda vez que recupera a Obregón y Sarmiento, tras cumplir su partido de sanción en tierras almerienses, mientras que la enfermería ya está exenta de pacientes, de ahí que cuatro jugadores de los veinte, que conforman el plantel del Lucena tengan que salir de la convocatoria de 16, que facilitará el técnico local minutos antes de iniciarse el partido.

Con la entrada del portero Coca en lugar de Vargas en el último partido liguero, el entrenador del Lucena ya ha utilizado a todos sus hombres disponibles, de-



mostrándose, que, aunque tiene un bloque consolidado, la competitividad va a estar a la orden del día esta temporada, de ahí que jugadores llamados a ser indiscutibles al principio como Matías Saad, Pineda o Javi Lara estén teniendo bastante dificultades para hacer con un hueco en las alineaciones titulares.

M. MUÑOZ EGEA

ANÁLISIS DEL PRÓXIMO RIVAL, EL REAL JAÉN

En la decimotercera jornada de liga nos visita el Real Jaén, un equipo histórico del fútbol español, que otrora llegó a militar incluso en Primera y Segunda División, si bien en las últimas nueve temporadas ha deambulado por la Segunda B, en las que jugó dos promociones de ascenso sin éxito.

El equipo de la capital del Santo Reino, que vuelve a dirigir desde el banquillo el ilustre Manolo Herrero por segunda temporada ha olvidado las grandes destrezas económicas de la pasada



campana, en que a punto estuvo de desaparecer y ahora con un presupuesto humilde trata de situarse en la parte alta de la clasificación, para lo cual ha hecho una auténtica revolución en su plantilla, ya que se han mantenido únicamente los veteranos Fabios, Fran Machado y José Mari.

En la plantilla jiennense hay hasta cinco jugadores, que en temporadas precedentes militaron en las filas del Lucena. Concretamente, se trata del portero Toni García, que jugó durante las primeras cuatro campañas en Segunda B de los lucentinos, los defensas Raúl Gaitán y Alex Cruz, que jugaron un año, el centrocampista Quique que estuvo dos ligas y el delantero Juanma Ortiz, que únicamente se enfundó la elástica celeste durante la segunda vuelta de la primera campaña del Lucena en la división de bronce.

Hay gran expectación en Lucena por ver este Jaén "alucatinado" y no se sabe qué recibimiento tendrá por parte de la afición local, porque mientras que algunos jugadores dejaron un buen sabor de boca, otros como Toni García salieron por la

puerta de servicio por sus desavenencias contractuales con la junta gestora y el desencuentro con el cuerpo técnico y algunos jugadores en la pasada campaña.

El Jaén, que tiene en el ex jugador del Éibar Cascón a su máximo goleador con 5 tantos, ocupa la séptima posición con 19 puntos, que ha cosechado en 5 victorias, 4 empates y 3 derrotas. Llama la atención que los jiennenses llevan tres jornadas sin ganar, que coinciden con una gran sequía goleadora, porque no han perforado la meta contraria contra el Betis B (0-3), Balona (2-0) y Cacereño (0-0). Los de la capital del Santo Reino han marcado y recibido la misma cantidad de goles, es decir, 10.

Tal vez por ello, Manolo Herrero opte por hacer algunos cambios en la alineación titular, donde Juanma Ortiz y Quique no están siendo regularmente titulares, al igual que Alex Cruz.

Se espera la presencia en las gradas del Estadio Ciudad de Lucena de más de un centenar de aficionados jiennenses, que darán colorido a este choque.

M. MUÑOZ EGEA

Pos	Equipo	Ptos	Ju	Ge	Em	Pe	GF	GC
1	Lucena CF	26	12	8	2	2	24	10
2	Real Betis Balompé B	26	12	8	2	2	25	14
3	Cádiz CF	25	12	7	4	1	23	10
4	RB Linense	25	12	8	1	3	23	14
5	CD San Roque de Lepe	24	12	7	3	2	13	11
6	CD Puertollano	21	12	6	3	3	20	15
7	Real Jaén CF	19	12	5	4	3	10	10
8	SAD Ceuta	17	12	4	5	3	18	15
9	UD Melilla	17	12	5	2	5	15	12
10	Sevilla FC Atlético	16	12	4	4	4	18	17
11	CD Badajoz	16	12	4	4	4	14	16
12	UD Almería B	16	12	4	4	4	13	16
13	Lorca Atlético CF	13	12	3	4	5	12	14
14	Sporting Villanueva Prom	12	12	2	6	4	11	13
15	CP Cacereño	12	12	2	6	4	10	12
16	CF Villanovense	11	12	3	2	7	14	25
17	Ecija Balompé	10	12	2	4	6	6	15
18	CD Riquelme	8	12	2	2	8	5	17
19	CP Ejido	6	12	1	3	8	10	20
20	Caravaca CF	6	12	1	3	8	4	14

METALÚRGICAS
Moyano S.L
Camino de Las Peñuelas, s/n
Tel.: 605 010 767
Apdo. de correos, 463
14900 LUCENA (Córdoba)

LÁPIDAS OLYMPO
Antonio Chacón González
Ctra. de Cabra,
Camino del Cementerio, s/n
Apdo. de Correos 241
Tel./Fax 957 59 13 05
14900 Lucena (Córdoba)
lapidasolympo@hotmail.com

TEJIDOS RANCHAL



Calle Alhama 22 Lucena (Córdoba) Tlf y Fax. 957590400

PRÓXIMA APERTURA

**EL
CORTINAR**

C/ Hoya del Molino

EL LUCENA CF FIRMA UN ACUERDO DE COLABORACIÓN CON EL GRUPO NE3ADA PARA LA REALIZACIÓN DEL COTILLÓN DEL 31 DE DICIEMBRE

La característica principal del mismo será la existencia de tres ambientes totalmente diferentes, cada uno en una de las Salas de las que estas magníficas instalaciones dispone: Sala Mirador, Lago y Terraza (al aire libre), con música para todos los gustos ya que cada una de ellas tendrá un

estilo distinto. El evento contará con conciertos en directo y Djs profesionales. La reserva de entradas se podrá realizar en los siguientes establecimientos: Bar Jardín, Videoluc TV, Salones Agua Nevada, Bar el Abuelo, Bar The Times, Gimnasio Global Gym, Bar Caramba y Discos Rolling. Desde el Lucena CF animamos a todos los jóvenes y no tan jóvenes, a acudir al que será sin duda el Cotillón de Nochevieja más animado y exclusivo de nuestra localidad.

Cotillón NE3ADA 2012
3 AMBIENTES

40€

CONCIERTOS EN DIRECTO
MÚSICA EN VIVO
MÁS DE 1000 PERSONAS
MÁS DE 1000 PERSONAS
MÁS DE 1000 PERSONAS

CONCIERTOS EN DIRECTO
MÚSICA EN VIVO
MÁS DE 1000 PERSONAS
MÁS DE 1000 PERSONAS
MÁS DE 1000 PERSONAS



Nos gusta verte Feliz



LUCENA PARQUE COMERCIAL LOS POLVILLARES PARC. 4
TODO PARA TU BEBE

OPERACION 00 DENOMINADA 00

www.serjdxxi.es

Telf. 658 08 77 59

NO TE JUEGUES TUS DIENTES. NO PRONGAS PRECISO A TU VIDA. TODO CONFIDENCIAL, BARATO Y DISCRETO. SIEMPRE GANAMOS DESDE LUCENA.

OPERACION 00 DENOMINADA 00

Conducimos por ti

Tlf. 658 08 77 59

www.serjdxxi.es

NO TE JUEGUES TUS DIENTES. NO PRONGAS PRECISO A TU VIDA. TODO CONFIDENCIAL, BARATO Y DISCRETO. SIEMPRE GANAMOS DESDE LUCENA.

Ayuda al club con estas colaboraciones



Estación de Servicio Los Olivares
DALE ENERGÍA AL LUCENA C.F. REPOSTANDO EN LA GASOLINERA LOS OLIVARES



COMPRA DE ORO EURO&GOLD Tel. 957 510 117

Lucena, C.F.
sortea en el descanso del partido

Cádiz C.F. Vs Lucena C.F.
Jornada VII

Un Jamón Gran Reserva, un Salchichón, un Chorizo y un Lomito "Tío Manolo"

1€



LOTERIA NACIONAL SORTEO DE NAVIDAD
Nº 34077
El portador de esta tarjeta juega la cantidad de 20€, del número arriba indicado, para el sorteo que se celebrará el día 22 de Diciembre de 2011.

Compartimos ilusión!!!

Precio de la tarjeta 50€



El número 401 fué el premiado en el último sorteo.




PANADERÍA ARACELITANA

Más de 40 años dedicados a la panadería



- Panadería
- Pizzería
- Confitería
- Licorería
- Ultramarinos
- Precocinados
- Venta de hielo

2 BARRAS DE PAN
1 €

ABRIMOS TODOS LOS DÍAS DE LA SEMANA DURANTE TODO EL AÑO

COMPRUEBE CALIDAD Y PRECIO

ESTAMOS EN:

Barriada Virgen de Araceli, 11 Local
Telfs. 627 99 96 77 **LUCENA** (Córdoba)

CGR

TRANSPORTES
CAMILO GARCÍA RUZ S.L.

C/ Mediabarba, 19 - Bajo A - Tel. 697 924 266 - 14900 LUCENA (Córdoba)

GRAN GAMA DE PRECOCINADOS

Preparamos juntas de santeros, comuniones, bautizos y otros eventos

pide presupuesto sin compromiso



CARNICERÍA MEDINA

Descubre la calidad de nuestras carnes

También disponemos de menaje en alquiler

Barriada de Santa Lucía Tlf.: 957 515 862 • Móvil: 659 028 087 - 699 175 347 • 14900 LUCENA (Córdoba)

ASADOR DE POLLOS LA ABUELA ROSARIO

AVENIDA BLAS INFANTE • BLOQUE 3, LOCAL 3
TEL: 957 59 14 69 • 678 19 54 02

SILLAS GONZALEZ

ALQUILER Y VENTA
MATERIAL PARA HOSTELERÍA

“Calidad, servicio y profesionalidad”

Ofrecemos un amplio servicio que va desde la venta hasta el alquiler de todo tipo de material hostelero

Estamos preparados para todo tipo de eventos

Parque Empr. Príncipe Felipe, Apdo. de Correos, 621
Tel. 957 50 13 34 - Fax 957 51 32 44 14900 LUCENA (Córdoba)

sillasgonzalez@sillasgonzalez.com www.sillasgonzalez.com

ENTREVISTA CON MARCOS PÉREZ TRUJILLO

Tras debutar en 1ª División



Marcos Luis Pérez Trujillo se convirtió el pasado domingo en el segundo futbolista lucentino en debutar en 1ª División, tras Santiago Palanca. Cuando nos enteramos el sábado de que fue convocado con el primer equipo de Osasuna, nos pusimos en contacto con él para poder realizarle la entrevista post partido que les mostramos a continuación, y nos dijo que "por supuesto, para mi pueblo no hay ningún problema para conceder entrevistas".

-Buenos días Marcos, antes de nada, enhorabuena por tu debut. ¿Te esperabas ir convocado con el primer equipo?

Gracias. La verdad es que no me lo esperaba porque cuando me llamaron para entrenar con el primer equipo, el lateral Raitala estaba bien para jugar, pero no pudo terminar el entrenamiento y me dijeron que hiciera las maletas para viajar a Madrid.

-¿Qué sentiste en ese momento?

Una mezcla de sensaciones. Pensé en mi familia y en mi gente, y estaba muy feliz, aunque veía muy difícil el poder jugar.

-¿Qué se te pasó por la mente cuando saliste al césped del Santiago Bernabéu?

Al ver el estadio tan grande, me entró una sensación de decir "ojalá pudiera yo jugar aquí, sería un sueño". Luego, cuando los suplentes estábamos haciendo un rondito antes del partido, salieron los jugadores del Madrid a calentar y me quedé embobado mirándolos y pensando "¡es que están ellos ahí y yo al lado!". Después en el

partido, cuando me dijo que iba a salir, no me dio tiempo a pensar en nada porque sólo tuve dos minutos para calentar, por la expulsión de Satrustegui.

-¿Estabas nervioso?

Aunque parezca sorprendente, no. Me olvidé de todo e intenté hacer lo que sé: jugar al fútbol. Es cierto que te condiciona ver que son los mejores jugadores del mundo, que estuvieron atacando todo el rato y que ya íbamos cinco a uno cuando yo salí.

-¿Fue el debut soñado?

Hubiese sido el soñado si hu-



Marcos cuando estaba de prueba en el Chelsea

biésemos ganado en el Bernabéu, porque se me quedó un sabor agri-dulce porque nos metieron siete goles. A pesar de esto, por la parte que me toca, estoy muy contento por el debut y creo que hice un partido correcto, sin más.

-Además, para ti hubo un hándicap añadido, ya que tuviste que jugar de lateral izquierdo, siendo tu pierna buena la derecha.

Sí, pero eso es lo de menos. Cuando te dicen que vas a jugar contra el Real Madrid, te da igual si te van a poner delantero, portero o lo que sea.

-La rapidez que se le ve a Cristiano por televisión, ¿cómo se ve

en el terreno de juego?

Se le ve más rápido aún. Pero tanto a Cristiano, como a Higuaín o Benzemá, por decirte algunos. Es otro mundo al que se ve por televisión, son rapidísimos y es muy complicado robarles el balón.

-¿Crees que Mendilibar volverá a contar contigo?

No sé. Yo creo que todo volverá a la normalidad, de hecho, este miércoles volveré a entrenar con mi equipo. Aunque si quiero pensar que, si me sacó a mí para jugar contra el Madrid, es que confía en mí, y que si hubiera alguna baja, espero que vuelva a acordarse de mí. Yo tengo los pies en la tierra y sé que mi equipo es el Promesas de Osasuna y que ahí es donde tengo que hacerme un hueco en el once.

-¿Qué hiciste con la camiseta del debut?

Esa es para mis padres, que son los que se la merecen.

-Sabes que en tu pueblo te hemos seguido todos y que estamos contigo, ¿no?

Sí, siempre. Además he recibido muchas felicitaciones y estoy muy contento.

-¿Qué les dirías a la afición de Lucena?

Les darías las gracias a todos por el apoyo y que espero que no sea la última vez que juegue en Primera y que puedan disfrutar de tener a un jugador de Lucena en la máxima categoría del fútbol nacional.

-¿Te gustaría añadir algo más?

Darte las gracias a ti y a todos los que me estáis dando a conocer un poco más en el mundo del fútbol.

ENTREVISTA CON MARIO ROMÁN

Jugador del Lucena C.F.



Mario Román Hidalgo, "Mario", defensa del Lucena CF, está siendo uno de los jugadores más en forma de la plantilla esta temporada. Aunque en un principio firmó por el Villanueva Promesas este verano finalmente terminó decantándose por nuestro equipo.



-Tras tu paso por Segunda B y Tercera División, ¿qué tal esta nueva experiencia en tu vuelta a la categoría de bronce del fútbol español?

Muy bien. Se están haciendo las cosas bien y el estar ahí arriba significa mucho

para nosotros y, en particular para mí.

-¿Qué opinas de la afición del Lucena Club de Fútbol?

Estoy muy contento por el acierto de haber venido aquí porque la afición nos arropa bastante, tanto en casa como fuera, y eso es un plus para todos nosotros.

-Define al entrenador, Rafael Carrilo, Falete.

Me he llevado una gran sorpresa con él porque es un entrenador que es muy cercano a los jugadores y eso es de valorar. Conmigo tiene muy buen trato y se lo agradezco.

-¿Cómo ves al equipo?

Lo veo muy competitivo en líneas generales. En portería y en defensa hemos estado muy seguros, a pesar de que en las últimas semanas hemos flaqueado un poco; en el medio campo hay demasiada clase; y arriba tenemos una delantera muy fuerte.

-¿Dónde te encuentras más a gusto: de central o de lateral?

De central, aunque también me desenvuelvo de lateral y jugaré donde me diga el míster que puedo jugar.

-¿Crees que el Lucena

CF acabará la liga en los puestos de arriba de la clasificación?

De momento vamos a ir paso a paso y semana a semana. Conforme vayamos sumando, en el tramo final de la liga ya veremos hasta donde luchar.

-¿Cómo llegáis al próximo partido ante el Real Jaén?

Muy bien porque llegamos sin ninguna baja. Es una alegría poder contar con toda la plantilla y esperamos regalarle puntos a la afición ante un rival muy competitivo, como es el Jaén.

J. Dorado



Carrero
CENTRO DE LAVADO DE VEHÍCULOS

LAVADO EXTERIOR
LIMPIEZA INTERIOR
ASPIRADO
LAVA-ALFOMBRILLAS
LAVA-MASCOTAS

Los Polvillares - parc. JB, 1
Tel. 957 502 336
14900 LUCENA (Córdoba)

Auto Rapid
SERVICIO RÁPIDO DEL AUTOMÓVIL

Electricidad Amortiguadores
Filtros Pastillas de Frenos
Aire Acondicionado Baterías
Neumáticos Mecánica
Lubricantes

Los Polvillares, junto a Carrefour • Tel. 957 514 902 - LUCENA

COMERCIAL
SUNO
20 años de Experiencia

Proyectos Integrados
Mobiliario
Equipamiento de Oficina

San Francisco, 55
Tel. y Fax 957 51 33 89
Lucena (Córdoba)

EQUIPO DEL BENJAMÍN 'A' DEL LUCENA CF

Entrevista a Sergio Nieto

¿Cuándo decidiste ser entrenador?

Pues estando en Huelva estudiando, ya empecé a plantearme la posibilidad de sacarme el nivel I, por falta de tiempo no pude realizarlo, pero la idea de entrenar ya no la he perdido, y poco a poco estoy intentando llevarla a cabo.

¿Cuántos años llevas entrenando a equipos de fútbol?

Este es mi cuarto año entrenando, en Huelva ya estuve entrenando dos años en la escuela de fútbol base de Antonio Zambrano (ex-internacional español) con el que la verdad que aprendí muchísimo, sus conocimientos sobre fútbol, sus métodos... la verdad que fue una experiencia muy buena. Ahora aquí en Lucena, llevo dos años entrenando a los benjamines del Lucena C.F.

¿Cuál es tu entrenador

preferido?

Yo como bético me quedo con Pepe Mel, por su filosofía, veo los partidos del betis y veo un equipo valiente que siempre intenta jugar a fútbol, dominar el partido presionando muy arriba, tener siempre la pelota, y eso hoy en día es muy difícil en el fútbol, y mucho más difícil si lo intentas con un equipo como el Real Betis, con jugadores a los que nadie conoce (o al menos no conocían hasta que los fichó el Betis) y a los que Pepe Mel ha inculcado este estilo de jugar a fútbol. Pero lo que más me gustaría recalcar, y lo que más admiro de Pepe Mel, es que en una temporada y media, ya ha hecho debutar a más de 10 canteranos (Miqui Roque, Fran No, Ezequiel, Beñat, Sergio Rodríguez, Alex Martínez, Manu Palancar, Razak, Vadillo, Pozuelo...) algunos de ellos en momentos muy complicados y siendo muy importantes, como el año pasado jugándose el ascenso (Ezequiel, Beñat), o en este momento (Pozuelo, Sergio Rodríguez), con una mala racha en primera después de 6 derrotas seguidas, eso para mí tiene mucho mérito, y por eso tiene toda mi admiración.

¿Qué es lo esperas de tu equipo en esta temporada?

Aunque hemos empezado con muchos altibajos, espero terminar la liga en una buena

posición en la tabla. Este año es muy complicado, porque prácticamente todos los rivales son equipos de Córdoba capital, y la verdad que son equipos que están muy bien trabajados, que suelen tener a los mejores niños, ya que van fichando los que van destacando en otros equipos y es difícil ganarles, pero yo estoy muy contento con mi grupo, tengo muy buenos niños en todos los aspectos y estoy convencido de que acabemos la liga arriba.

¿Destacarías a algún jugador?

No puedo destacar a ninguno en particular, tengo un equipo excelente, niño por niño, y para mí todos son imprescindibles e igual de buenos e importantes, son un grupo fantástico.

¿Conoces nuestra web oficial?

Sí, la suelo mirar todas las semanas, así voy viendo las noticias de nuestro equipo, y veo que estáis haciendo un buen trabajo con la página, este año esta bastante bien.

M. Ramírez Huertas



Sergio Nieto Alcántara



Agustín Carrasco Jaime



Carlos Andrés Marín Suárez



Darío Morillo López



Francisco Flores Lucena



Francisco Javier Mayorgas Parejo



Francisco Javier Rivert Ramírez



Francisco José Cañete Ramírez



Francisco José Cabello Triguero



Iván Medina López



Iván Montilla Pineda



Juan Carlos Bujalance Hinojosa



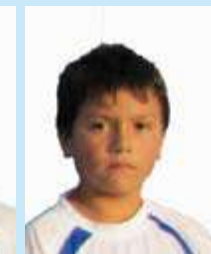
Michael Estiben Tamayo Alzate



Miguel Ángel García López



Rafael Castilla De La Torre



Santiago Echeverri Muñoz

Cotillón NEBADA 2012

3 AMBIENTES



PLANETABO

EN DIRECTO

40€

LUGAR: JARDINES DE AGUANEVADA

SEIZ ANDALUCIA CENTRO

Conciertos en Directo

Barra Libre - Bolsa Cotillón

Guardaropa - Seguridad

Autobuses toda la noche

Bocadillos

Churros y Chocolate

DeeJays Profesionales

Bebida 1ª Marcas toda la noche

www.lucenaclubdefutbol.com

EL COTILLÓN DEL LUCENA C.F.

@GNeBada

VictorNeBada

GrupoNeBada

RESERVA: BAR EL ABUELO - THE TIMES - CARAMBA - GLOBAL GYM - DISCOS ROLLING
INFORMACIÓN Y RESERVAS: 670264452 - 676614686

PROHIBIDA LA ENTRADA A MENORES DE 18 AÑOS

Rafael OLIVA S.L. PROMOCIONES

LA LADERA, 9
TEL. Y FAX 957 51 56 14
14900 LUCENA (CÓRDOBA)

WWW.RAFAELOLIVA.ES
PROMOCIONES@RAFAELOLIVA.ES

HOTEL BALTAÑÁS

Avda. del Parque, 10 - 14900 LUCENA (Córdoba) ESPAÑA
 Tel: 957 500 524 / 957 500 571 / 957 513 064 / Fax: 957 501 272
 Email: hotelbaltanas@hotelbaltanas.com

TALLER SALVADOR GRANADOS

SERVICIO OFICIAL: PHILIPS Whirlpool IGNIS
 REPARACIÓN DE ELECTRODOMÉSTICOS
 SERVICIO OFICIAL ROMMER



C/ Azalea, 8-B
 (detrás gasolinera Los Olivares)

Tel. 957 59 16 20
 Móvil 649 61 30 73
 LUCENA (Córdoba)



ESPECIALIDAD EN TAPAS VARIADAS
 y COPAS DE HELADO

San Francisco, 21
 Tels.: 957 50 05 68
 957 51 41 56
 LUCENA



www.lucenaclubdefutbol.com



Sigue toda la actualidad de tu equipo, noticias, resultados, resúmenes de los partidos, fotos, ruedas de prensa, curiosidades,... Así como toda la información de las categorías inferiores, fotos, resultados, horarios de los partidos,...



Lucena C.F.

durante el partido disfruta tu momento **ipulguita!**



la pulguita de Campoaras

Panadería CAMPOARAS
 Pan y pan precocido

Tel. 957 501 800-957 500 491
 P. E. Príncipe Felipe C/ Toledo, Man. 1-Par. 2A

EURO&GOLD
COMPRA DE ORO
 EL MAYOR GRUPO DE TIENDAS DE COMPRA DE ORO EN ANDALUCÍA
 Tel. 957 510 117
 LUCENA: C/ MIGUEL CRUZ CUENCA, 4 - (Frente a Estación de Autobuses)



LA CARTONERA LUCENTINA

Pol. Los Santos - Ctra. Lucena Córdoba, Km. 469,5 - Tlf: 957 501 400 Fax: 957 501 40 - LUCENA (Córdoba)
 lcl@lacartoneralucentina.com • www.lacartoneralucentina.com

sonidosjuma

Montajes, venta y alquiler

escenarios, iluminación, sonido y videoproyección.

www.sonidosjuma.com

VIDEOLUC

TV LUCENA

infrico

www.infrico.com

CR CO-762 Los Piedros-Las Navas s/n
14900 LUCENA (Córdoba) España

depcomercial@infrico.com - Tel. 00 34 957 51 30 68
exportacion@infrico.com - Tel. 00 34 957 51 03 03
sat@infrico.com - Tel. 00 34 957 51 14 68



El frío es una fuerza natural capaz de detener el tiempo. Infrico desarrolla soluciones de conservación en frío basadas en las últimas tecnologías, equipos capaces de mantener y preservar intacta la naturaleza de las cosas.

Cold is a natural force capable of stopping time. Infrico develops cold preservation solutions based on the latest technologies, equipment capable of maintaining and conserving intact the nature of things.



XIII CARRERA POPULAR VIRGEN DE ARACELI

El domingo 6 de noviembre, tuvo lugar en nuestra ciudad decimotercera edición de la Carrera Popular Virgen de Araceli, octava carrera de participación ciudadana "Ante la violencia de género, actúa", y que además puntúa para el Circuito Provincial. A primera hora de la mañana, se celebraron las pruebas de las categorías inferiores, con unos 700 participantes; a continuación, tuvo lugar la prueba de los 16 atletas discapacitados, y, a las 10 de la mañana, comenzó la prueba principal, la cual contó este año con unos 220 corredores y con un recorrido de unos 9.600 metros, aproximadamente, por las inmediaciones de la Ciudad Deportiva. La carrera masculina la ganó por segundo año consecutivo el lucentino Juan Carlos Romero Cruces, del Club de Atletismo Nerja, seguido por los también lucentinos Francisco Díaz Pedraza y José Bujalance Pérez, ambos del Club Atletismo Lucena, segundo y tercero respectivamente. El cuarto puesto fue el también local Miguel Ángel Ballesteros. En la categoría femenina, el triunfo fue para la cordobesa Belén donoso Pérez, del Club Atletismo Los Califas, siendo María Dolores Jiménez Sánchez, del Club Trotasierra, la lucentina mejor clasificada con un cuarto lugar, mientras que Araceli López Jimenez, del C.A. Lucena, fue séptima.



Desde el Lucena Club de Fútbol, nos gustaría reconocer la gran labor del presidente del Club Atletismo Lucena, Francisco Muñoz, por la excelente organización de la prueba, además de por los buenos resultados de los atletas lucentinos.
Miguel Ramírez Huertas

ANUNCIATE AQUÍ 20 EDICIONES EN 10 MESES 2.500 EJEMPLARES



Tel. 902 541 540



GRUPO  GRUPO
La Manzanade Adán

CELEBRA TU BODA EN VIERNES O DOMINGO

10% DTO Y
FUENTE DE CHOCOLATE
DE REGALO



SERVICIO DE
AUTOCARES PROPIO
PARA TODAS LAS INSTALACIONES

Información y reservas: Telf: 957 50 19 35
Oficinas: Avda. De La Guardia Civil nº1, Lucena (Córdoba) www.lamanzanadeadan.com



Jardines
PALACIO DE LA DEHESA

*La oferta es válida para todas nuestras instalaciones.

EURO & GOLD[®]

COMPRA DE ORO

EL MAYOR GRUPO DE TIENDAS DE COMPRA DE ORO EN ANDALUCÍA

• **LE GARANTIZAMOS LA GESTIÓN DE EMPEÑO CON LA GARANTÍA DE SUS JOYAS**

• **GARANTÍA DE RECUPERAR SUS DEPÓSITOS EN TODO MOMENTO**

• **REALIZAMOS LA COMPRA AL MEJOR PRECIO DEL MERCADO CON:**

- **JOYAS USADAS**
- **JOYAS ROTAS**
- **ANILLOS**
- **CADENAS**
- **GARGANTILLAS**
- **PULSERAS**
- **ESCLAVAS**
- **MONEDAS**

TELEFONO DE ATENCIÓN FUERA DEL HORARIO COMERCIAL 630 46 59 24



Tel. 957 510 117

**LUCENA:
MIGUEL CRUZ CUENCA, 4
(Frente a Estación
de Autobuses)**

**CABRA - MONTILLA - RUTE - ALCALA LA REAL - ANDUJAR
ANTEQUERA - ESTEPA - MORON - ILLORA**