

GRADA



ARACELITANA

TEMPORADA 2011/12

AÑO 1 • Nº 16 • 16/10/11

Panadería CAMPOARAS

Pan y pan precocido

Tel. 957 501 800-957 500 491

P. E. Príncipe Felipe C/ Toledo, Man. 1-Par. 2A

EL LUCENA SE PROPONE LA "OPERACIÓN TRIBUNA LLENA"

La gestora del Lucena quiere aprovechar las plusvalías del histórico liderato. Por ello, se ha propuesto la "Operación Tribuna Llena", que tiene como objetivo llenar este domingo ante el Lorca Atlético la tribuna cubierta, con capacidad para 2.448 espectadores. El pasado miércoles 12 de octubre, festividad del Pilar se desplegó un gran dispositivo de venta por el centro de Lucena con azafatas y directivos, que ofrecieron el abono de 3 partidos con un décimo de Lotería de Navidad gratis al precio de 50 euros, campaña que la temporada pasada generó 600 abonados y que para este ejercicio pretende que sea 1.800, justamente los décimos del número 34.077, que juega el club. Con esta campaña, el Lucena pretende facturar 90.000 euros con un beneficio neto de 54.000 euros, que ayudará a paliar casi dos mensualidades de la plantilla y cuerpo técnico.

M. MUÑOZ EGEA

HOMENAJE A LA PRIMERA PLANTILLA DEL ATLÉTICO LUCENTINO DE 1.968

En los prolegómenos del partido que van a disputar este domingo 16 de octubre el Lucena CF y el Lorca Atlético en el Estadio Ciudad de Lucena



a partir de las 16,30 horas, la junta gestora del conjunto lucentino va a homenajear a los componentes de la primera plantilla, que vistieron la camiseta del Atlético Lucentino (hoy Lucena CF) en 1.968, año de funda-

ción de nuestra entidad. En aquella ocasión, el Lucentino se enfrentó en el viejo Campo de la Fuensanta al Priego de Córdoba al que doblegó por 3-1, con goles locales de Juan Parejo (el primer gol de la historia de cabeza), Maillo y de nuevo el pequeño Parejo. Aquel equipo fue el germen de lo que hoy se conoce como el Lucena CF y entre sus nombres cabe destacar a Esteban, Aguilera, Sirvent, Cantero, Tubío, Osuna, Rivas, Maillo, Martínez y Parejo.

Todos los ex jugadores van a recibir un diploma en recuerdo de aquella fecha y harán el saque de honor.

M. MUÑOZ EGEA



EFETA
centros auditivos
www.efeta.es

Centro especializado en:
- Diagnóstico y rehabilitación auditiva
- Prótesis auditiva personalizada
- Audición y lenguaje

LUCENA
Avda. del Parque, 14. Local (Esq. C/ S. Pedro)
Tel. 957 51 33 75

CÓRDOBA
C/ Cruz Conde, 12 - 1º Izq.
Tel. 957 47 35 64

qué importante es oír bien!

MEGACENTRO DE PELUQUERIA Y BELLEZA

Formación Técnica - Productos - Mobiliario - Complementos - Aparatos

ANGARA Hair Stores

envie pour femme



RAYWELL



Avda. de la Guardia Civil, Lucena • Tel. 902 43 1933 • www.intercosmetics.es

Intercosmetics Grupo de empresas

VENTA AL MAYOR Y DETALLE



EL LUCENA QUIERE REAFIRMAR SU LIDERATO ANTE EL LORCA ATLÉTICO

Tras las dos últimas y sonoras victorias ante el Cádiz (3-0) y Villanovense (2-4), que catapultaron al Lucena CF al liderato del grupo IV de Segunda B con 19 puntos, los pupilos de Rafael Carrillo "Falete" afrontan con la moral a tope su enfrentamiento de este domingo a partir de las 4,30 de la tarde ante el Lorca Atlético en el Estadio



Ciudad de Lucena. El cuadro aracelitano está sorprendiendo a propios y extraños y al término de la octava jornada de liga, no solo comanda la clasificación con 19 puntos, los mismos que el filial del Betis, al que supera por el mejor diferencial de goles, sino que es el equipo máximo goleador con 17 goles, los mismos que el Betis B y el menos goleado con 5 tantos, en este caso empatado con el Real Jaén, cuyo guardameta es el ex lucentino Toni García.

Ahora toca refrendar el buen momento de forma ante el Lorca Atlético, al que la temporada pasada ganó en la Ciudad Deportiva 2-0. Para este encuentro, Falete, que va a poder sentarse en

el banquillo del Lucena, tras dos encuentros de sanción, no va a poder contar precisamente por ese motivo con el lateral derecho Fran González, que fue expulsado en Villanueva de la Serena por doble tarjeta amarilla, con lo que tendrá que hacer un retoque defensivo, que podría llevar al gigantón Mario al lateral y Curro Vacas al eje central. Por lo demás, se espera que el lateral izquierdo Sergio Castillo se encuentre totalmente recuperado de un tirón muscular que le impidió ser titular en el último choque. Si no es así, volvería a ser de la partida inicial Germán, que abrió el marcador ante el Villanovense. También estará ausente el preparador físico Javier Poveda, que fue expulsado ante los extremeños en tiempo de descuento por protestar al colegiado.

M. MUÑOZ EGEA



NOS VISITA EL LORCA ATLÉTICO

En la novena jornada de liga nos visita el Lorca Atlético, que ocupa la undécima posición con 9 puntos, tras ganar in extremis en el último choque al Cacereño 1-0 a través de su capitán Olivares. Hasta el momento, los murcianos han cosechado dos triunfos por tres empates y tres derrotas, dos de ellas a domicilio, donde en cambio ha sacado otros dos empates frente al Sporting Villanueva de Cabello y la Balompédica Linense de Romerito.

El equipo murciano vuelve a ser dirigido por Benigno Sánchez, que ha hecho una revolución en la plantilla, ya que ha contratado a 17 futbolistas nuevos, algo parecido a su oponente lucentino. Sin embargo, la nota predominante es la humildad en una plantilla, que ha sido rejuvenecida, dando la oportunidad de jugar en Segunda B a futbolistas de la Tercera



murciana aderezados con jugadores más expertos como el portero Manolo (Caravaca), los defensas Juanjo (Murcia) y Alfonso (Caravaca), los medios Casabella (Almería B) y Campillo (Guijuelo) y los delanteros Diego y Nico (Jumilla).

El objetivo del Lorca Atlético es la permanencia dado que cuenta con el respaldo de tan solo 500 socios y un presupuesto en torno a los 500.000 euros, lo que equivale a una bajada cercana a los 250.000 euros

con respecto al ejercicio liguero pasado en que debutó en la categoría de bronce del fútbol español.
M. MUÑOZ EGEA



Pos	Equipo	Ptos	Ju	Ga	Em	Pe	Gf	Gc
1	Lucena CF	19	8	6	1	1	17	5
2	Real Betis Balompié B	19	8	6	1	1	17	8
3	RB Linense	16	8	5	1	2	16	11
4	Cádiz CF	15	8	4	3	1	10	6
5	Real Jaén CF	15	8	4	3	1	9	5
6	CD San Roque de Lepe	14	8	4	2	2	10	5
7	CD Puertollano	14	8	4	2	2	11	9
8	UD Almería B	14	8	4	2	2	9	8
9	UD Melilla	12	8	4	0	4	8	7
10	Sevilla FC Atlético	9	8	2	3	3	13	14
11	Lorca Atlético CF	9	8	2	3	3	9	10
12	CD Badajoz	9	8	2	3	3	9	12
13	Sporting Villanueva Prom	8	8	1	5	2	6	8
14	AD Ceuta	7	8	1	4	3	8	10
15	CP Cacereño	7	8	1	4	3	7	9
16	CF Villanovense	7	8	2	1	5	10	18
17	CP Ejido	6	8	1	3	4	8	12
18	Écija Balompié	6	8	1	3	4	4	9
19	Caravaca CF	5	8	1	2	5	2	7
20	CD Roquetas	5	8	1	2	5	3	13

Promoción (Campeones)

Permanencia

Prom

Estos titulares reflejan como ven al Lucena C.F. los medios de comunicación nacionales



más información en www.lucenaclubdefutbol.com



Camino de Las Peñuelas, s/n
Tel.: 605 010 767
Apdo. de correos, 463
14900 LUCENA (Córdoba)

TEJIDOS RANCHAL



Calle Alhama 22 Lucena (Córdoba) Tlf y Fax. 957590400

PRÓXIMA APERTURA

EL
CORTINAR
GOBLINOS

C/ Hoya del Molino

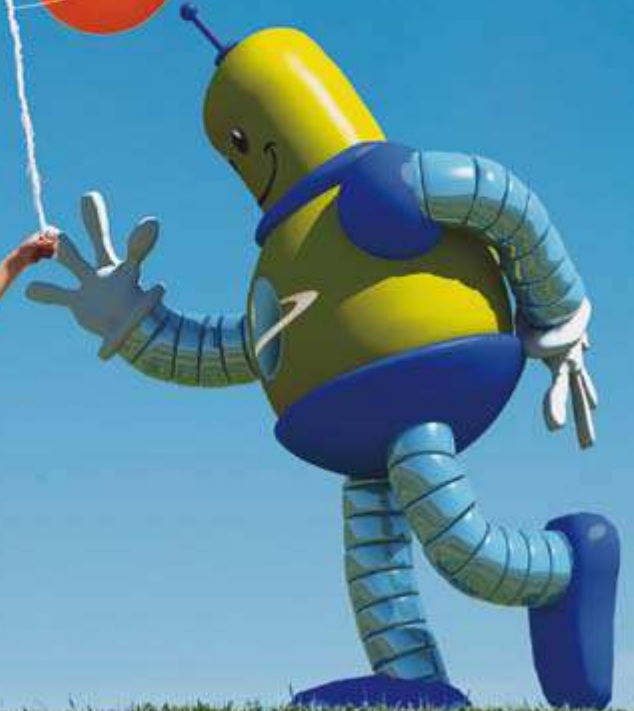
Nuestra Afición



más información en www.lucenclubdefutbol.com



Nos gusta verte Feliz



LUCENA PARQUE COMERCIAL
LOS POLVILLARES PARC. 4

TODO PARA TU BEBE



PANADERÍA ARACELITANA

Más de 40 años dedicados a la panadería



- Panadería
- Pizzería
- Confitería
- Licorería
- Ultramarinos
- Precocinados
- Venta de hielo

2 BARRAS DE PAN 1 €

ABRIMOS TODOS LOS DÍAS DE LA SEMANA DURANTE TODO EL AÑO

COMPRUEBE CALIDAD Y PRECIO

ESTAMOS EN:

Barriada Virgen de Araceli, 11 Local
Telfs. 627 99 96 77 LUCENA (Córdoba)

LUCENA C.F.

Ayuda al club con estas colaboraciones

Estación de Servicio **Los Olivares**
DALE ENERGÍA AL LUCENA C.F.
REPOSTANDO EN LA GASOLINERA LOS OLIVARES

COMPRA DE ORO **EURO&GOLD**

Lucena, C.F.
sortea en el descanso del partido
Cádiz C.F. Vs Lucena C.F.
Jornada VII

Un Jamón Gran Reserva, un Salchichón, un Chorizo y un Lomito "Tío Manolo"

1€

¡A QUE NOS TOCA ESTE AÑO!

SE Ocho y Abasco de Enero 102/11
34077
LOTERÍA NACIONAL
Décima parte del boleto para el sorteo del día 22 de diciembre de 2011

Este es el número que juega tu equipo ¡Acompáñalo en la Suerte!



SILLAS GONZALEZ

ALQUILER Y VENTA MATERIAL PARA HOSTELERÍA

“Calidad, servicio y profesionalidad”

Ofrecemos un amplio servicio que va desde la venta hasta el alquiler de todo tipo de material hostelero

Estamos preparados para todo tipo de eventos

Parque Empr. Príncipe Felipe, Apdo. de Correos, 621
Tel. 957 50 13 34 - Fax 957 51 32 44 14900 LUCENA (Córdoba)
sillasgonzalez@sillasgonzalez.com www.sillasgonzalez.com

CGR

TRANSPORTES CAMILO GARCÍA RUZ S.L.

C/ Mediabarba, 19 - Bajo A - Tel. 697 924 266 - 14900 LUCENA (Córdoba)

GRAN GAMA DE PRECOCINADOS

Preparamos juntas de santeros, comuniones, bautizos y otros eventos
pide presupuesto sin compromiso



CARNICERÍA MEDINA

Descubre la calidad de nuestras carnes
También disponemos de menaje en alquiler

Barriada de Santa Lucía Tlf.: 957 515 862 • Móvil: 659 028 087 - 699 175 347 • 14900 LUCENA (Córdoba)



ASADOR DE POLLOS LA ABUELA ROSARIO

AVENIDA BLAS INFANTE • BLOQUE 3, LOCAL 3
TEL-957-59-14.69 • 678-19.54.02

JUAN PAREJO NOS CUENTA CÓMO NACIÓ EL ATCO. LUCENTINO

La historia futbolística lucentina del siglo XX tiene el protagonismo principal en la Unión Deportiva Lucentina, equipo que comienza su andadura en 1950, año en el que milita en Tercera División. Este equipo tuvo su punto culminante en el año 1955, cuando consigue la mayor goleada de la historia de la FIFA: U. Lucentina 22-0 CD Veleña. Fueron tiempos gloriosos para el deporte local, que tuvo un protagonismo inusitado en los medios de comunicación de España y del extranjero. Lamentablemente, el equipo acabó su periplo tres años después, por lo que sólo tuvo dos años de historia. Fueron diez años de silencio, de olvido lamentable donde las ilusiones se perdían al compás de la ruina del viejo estadio de la Fuensanta. Entre el olvido, lució con luz propia el Betis Lucentino que, en partidos amistosos con una generación irreplicable. Diez años después y bajo el empeño de Narciso Correal, Pepe Romero y otros

Jugadores que vistieron por primera vez en la historia la camiseta del Atlético Lucentino (Hoy Lucena C.F.)



Faltan: 4 José Cantero. fallecido y 12 Juanjo Berenguer. Paradero Desconocido

 1 José Lara PORTERO	 11 Juan Parejo CENTROCAMPISTA
 2 Paco Aguilera DEFENSA	 10 Rafael Martínez DELANTERO
 3 Pedro Silvent DEFENSA	 5 Rafael Osuna CENTROCAMPISTA
 6 Manuel Gallardo PORTERO	 7 Agustín Tubío CENTROCAMPISTA
 8 Agustín Rivas CENTROCAMPISTA	 9 Juan Maillo DELANTERO

grandes aficionados, se crea el club con más presencia en tiempo: el Atlético Lucentino Industrial. Este club, con más de cuarenta años de historia, ha servido de base para el despegue balonpédico de nuestro Lucena CF, que actualmente nos da tantas alegrías en 2ª División B, con su liderato. El primer domingo de septiembre de 1968, con olor a Feria del Valle, se celebró en nuestra ciudad el primer partido oficial del Atlético Lucentino, ante el Club Deportivo Prieguense. El partido lo ganaron los locales por tres goles a uno. Los goles fueron dos del que les escribe (Juan Parejo) y uno de Agustín Rivas y la alineación la completaron: Pepe Lasa (portero), Aguilera, Sirvén, 'Piojo' (defensas), Tubio, Osuna (medios), Maillo, Martínez y Juanjo (delanteros).

Dos directivos de ese emblemático equipo




Pepe Romero Jesús Lavela



Los jugadores del At. Lucentino se enfrentaron a las viejas glorias de la U.D. Lucentina

LOTERIA NACIONAL
SORTEO DE NAVIDAD
Nº 34077
El portador de esta tarjeta juega la cantidad de 20€ del número arriba indicado, para el sorteo que se celebrará el día 22 de Diciembre de 2011.

COMPARTIMOS ILUSIÓN!!!

Precio de la tarjeta 50€

LUCENA

LUCENA Estación de Servicio
Los Olivares

DALE ENERGÍA AL LUCENA C.F.
REPOSTANDO EN LA
GASOLINERA LOS OLIVARES




Certero cabezazo de Juan Parejo que marcó el primer gol de este equipo (Fué al At. Prieguense)

Síguenos en:
www.lucenaclubdefutbol.com

Carrero
CENTRO DE LAVADO DE VEHÍCULOS

LAVADO EXTERIOR
LIMPIEZA INTERIOR
ASPIRADO
LAVA-ALFOMBRILLAS
LAVA-MASCOTAS

Los Polvillares - parc. Jb 1
TEL.: 957 502 336
14900 LUCENA (Córdoba)



Auto Rapid
SERVICIO RÁPIDO DEL AUTOMÓVIL

Electricidad Amortiguadores
Filtros Pastillas de Frenos
Aire Acondicionado Baterías
Neumáticos Mecánica
Lubricantes

PRE itv

Los Polvillares, junto a Carrefour • Tel. 957 514 902 - LUCENA

Proyectos Integrados
Mobiliario
Equipamiento de Oficina

COMERCIAL SUNO
20 años de Experiencia

San Francisco, 55
Tel. y Fax 957 51 33 89
Lucena (Córdoba)



Entrevista con Juani Cantero Rivas, 'Juani'



Después del partidazo del domingo en Villanueva de la Serena, en el que el Lucena Club de Fútbol derrotó por dos goles a cuatro al conjunto local, sumado a la afianzación en el primer puesto de la tabla de clasificación, estuvimos hablando con el segundo entrenador de la primera plantilla y uno de los coordinadores de la cantera del Lucena CF, Juan Cantero Rivas, más conocido como 'Juani'.

-Hola Juani, ¿cómo ves la situación actual del Lucena CF?

La situación es fenomenal, de veinticuatro puntos haber conseguido diecinueve, es un sueño que nadie esperaba. Nadie pensaba que el rendimiento de esta plantilla fuera tan

bueno, no por la calidad de los jugadores, sino porque era formar una plantilla nueva.

-¿Hasta cuándo crees tú que durará este sueño?

No sé, pero a partir de hoy nuestro objetivo es ganarle al Lorca y seguir soñando. A pesar de esta situación que vivimos, hay que recordar que nuestro objetivo es la permanencia.

-Cambiando de tema, te voy a preguntar por el futuro de los jóvenes jugadores del fútbol base del Lucena CF. Esta es mi tercera temporada con el fútbol base y para mí es un trabajo muy bonito, gratificante y exigente. Este año hemos doblado el número de equipos y el trabajo es doble, pero creo que con la incorporación de Luis Carlos, se están haciendo las cosas muy bien. Nuestro objetivo es formar futbolistas y personas, y que el fútbol base dé muchos éxitos, algo

que ya la temporada pasada conseguimos con el ascenso de categoría del benjamín o la participación en la liguilla de ascenso a Liga Nacional del juvenil, además de que llevamos dos temporadas en las que no ha habido ningún descenso.

-¿Qué les dirías a los padres de los jugadores de los equipos de la cantera? Sabemos que todo el mundo no puede estar contento, ya que son muchísimos niños los que tenemos en la cantera, y le diría a los padres que la misma ilusión que tienen ellos porque sus hijos sean futbolistas, la tenemos nosotros. A mí me encantaría que, cuando pasen unos años, en el once titular del primer equipo del Lucena CF hubieran seis o siete jugadores de nuestra ciudad. Ya el año pasado debutaron algunos jugadores lucentinos de la cantera en 2ª B, y este año contamos con siete jugadores de Lucena en la primera plantilla del equipo y que seguro que contarán con minutos a lo largo de la temporada.

-¿Te gustaría añadir algo más?

Sí, se está trabajando con niños desde cuatro años hasta los mayores del senior para que todos tengan el mismo modelo de juego y que en un futuro, los podamos debutar con el primer equipo o en equipos de categorías superiores.



Equipo Alevín A del Lucena C.F.

RESULTADOS DE LOS EQUIPOS DE LA CANTERA

Regional Preferente – Jornada 6 – 12/10/11
 Ciudad de Lucena 1 - 0 Belmezano

3ª Provincial Cadete Grupo I – Jornada 3 – 12/10/11
 Lucena CF 'B' 8 - 0 El Carpio

3ª Provincial Alevín Grupo V – Jornada 2 – 12/10/11
 Lucena CF 'B' 3 - 2 La Victoria

COMPRA DE ORO EURO&GOLD Tel. 957 510 117

Lucena, C.F.
 sortea en el descanso del partido

Cádiz C.F. Vs Lucena C.F.
 Jornada VII

Un Jamón Gran Reserva, un Saichichón,
 un Chorizo y un Lomito "Tío Manolo"

1€

HORARIOS DE LOS EQUIPOS DE LA CANTERA

Regional Preferente – Jornada 7 – 16/10/11 – 11.30
 Ciudad de Lucena – Las Palmeras

Preferente Juvenil – Jornada 5 – 15/10/11 – 20.00
 Pozoblanco – Lucena CF 'A'

2ª Provincial Juvenil Grupo II – Jornada 3 – 16/10/11 – 18.00
 El Carpio – Lucena CF 'B'

1ª Provincial Cadete – Jornada 4 – 15/10/11 – 16.00
 Figueroa CD – Lucena CF 'A'

3ª Provincial Cadete Grupo I – Jornada 4 – 15/10/11
 Luque – Lucena CF 'B'

1ª Provincial Infantil – Jornada 4 – 15/10/11 – 13.00
 Figueroa CD – Lucena CF 'A'

3ª Provincial Infantil Grupo IV – Jornada 3 – 15/10/11 – 10.00
 Lucena CF 'B' – CD Montalbión

3ª Provincial Alevín Grupo IV – Jornada 2 – 15/10/11 – 11.15
 Lucena CF 'A' – Monturque

3ª Provincial Alevín Grupo V – Jornada 3 – 15/10/11
 Prieguense – Lucena CF 'B'

3ª Provincial Benjamín Grupo IV – Jornada 2 – 16/10/11 – 11.15
 Parque Cruz Conde – Lucena CF 'A'

3ª Provincial Alevín Grupo V – Jornada 2 – 15/10/11 – 10.00
 Lucena CF 'B' – Monturque

Juani, en una de las primeras fotos de su carrera



OPERACION DENOMINADA 00

www.serjdxxi.es

Tel. 658 08 77 59

CONDUCCIMOS POR TI

OPERACION DENOMINADA 00

Conducimos por ti

Una empresa joven de Lucena concienciada del peligro y consecuencias que provoca el alcohol en la conducción.

Ofrecemos este servicio innovador a cualquier conductor que sea incapaz de conducir con seguridad y con ello poner en peligro su vida y la de los demás.

Con esto nosotros pondremos un chófer al cual llegara hasta donde usted se encuentre y le llevara a usted, sus acompañantes, y a su vehículo hasta su destino, sea cual sea.

Solo con una llamada y las 24 h. Apuntando le puede ser útil.

TEL: 658087759 www.serjdxxi.es

No te juegues tus puntos.
 No pongas precio a tu vida.
 Todo confidencial, barato y discreto.
 Si algún gobierno desde Lucena.

Rafael

OLIVA S.L.
 PROMOCIONES

LA LADERA, 9
 TEL. Y FAX 957 51 56 14
 14900 LUCENA (CÓRDOBA)

WWW.RAFAELOLIVA.ES
 PROMOCIONES@RAFAELOLIVA.ES

HOTEL BALTAÑÁS

Avda. del Parque, 10 - 14900 LUCENA (Córdoba) ESPAÑA
 Tel: 957 500 524 / 957 500 571 / 957 513 064 / Fax: 957 501 272
 Email: hotelbaltanas@hotelbaltanas.com

TALLER SALVADOR GRANADOS

SERVICIO OFICIAL: PHILIPS Whirlpool IGNIS
 REPARACIÓN DE ELECTRODOMÉSTICOS

SERVICIO OFICIAL ROMMER
 C/ Azalea, 8-B
 (detrás gasolinera Los Olivares)
 Tel. 957 59 16 20
 Móvil 649 61 30 73
 LUCENA (Córdoba)



ESPECIALIDAD EN TAPAS VARIADAS
 y COPAS DE HELADO
 San Francisco, 21
 Tels.: 957 50 05 68
 957 51 41 56
 LUCENA

La Cadena Ser Andalucía Centro Emitió el jueves 13 de octubre desde el Estadio Ciudad de Lucena el programa 'Ser Deportivos'



Ante los buenos resultados cosechados por el Lucena C.F. y por el liderazgo que el equipo mantiene en la tabla clasificatoria del Grupo IV de la 2ª División B, Antonio Fuentes, jefe de deportes de Ser Andalucía Centro, se desplazó hasta Lucena para realizar Ser Deportivos para todo el centro de Andalucía desde la ciudad de Lucena.

El programa contó con la participación del alcalde lucentino, Juan Pérez, el portavoz de la Junta Gestora del equipo, Juan Jiménez, el 2º entrenador, Juan Cantero, los jugadores Javi Lara y Sergio Castillo, así como José Mº Romero y Javi Morales.

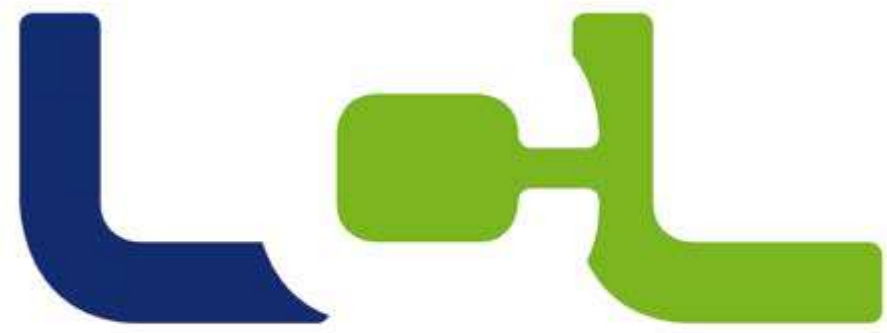


Lucena C.F.
 durante el partido disfruta tu momento **ipulguita!** **1€**

la pulguita de Campoaras

Panadería CAMPOARAS
 Pan y pan precocido
 Tel. 957 501 800-957 500 491
 P. E. Príncipe Felipe C/ Toledo, Man. 1-Par. 2A

EURO&GOLD
COMPRA DE ORO
 EL MAYOR GRUPO DE TIENDAS DE COMPRA DE ORO EN ANDALUCÍA
 Tel. 957 510 117
 LUCENA: C/ MIGUEL CRUZ CUENCA, 4 • (Frente a Estación de Autobuses)



LA CARTONERA LUCENTINA

Pol. Los Santos - Ctra. Lucena Córdoba, Km. 469,5 - Tlf: 957 501 400 Fax: 957 501 40 - LUCENA(Córdoba)
 lcl@lacarteralucentina.com • www.lacarteralucentina.com

sonidosjuma

Montajes, venta y alquiler

escenarios, iluminación,
 sonido y videoproyección.

www.sonidosjuma.com

VIDEO LUC TV LUCENA

infrico

www.infrico.com

ESTE DOMINGO A LAS 12 DE LA MAÑANA EN EL PABELLÓN DEPORTIVO DE LUCENA A PARTIDO ÚNICO LA GRAN FINAL, DONDE EL BASKET LUCENA SE VERÁ LAS CARAS CON EL BALONCES-TO CÓRDOBA, DE LIGA EBA.



El Club Basket Lucena ha logrado clasificarse para la final de la Copa Diputación, pese a caer derrotados en el partido de vuelta de semifinales ante Peñarroya por dos puntos (61-59). Y es que en la ida los jugadores que dirige el técnico Miguel Aguilar habían conseguido derrotar a los peñarriblenses por cinco puntos de diferencia (63-58).

www.lucenaclubdefutbol.com

ANUNCIATE AQUÍ 20 EDICIONES EN 10 MESES 2.500 EJEMPLARES



Tel. 902 541 540

CR CO-762 Los Piedros-Las Navas s/n
14900 LUCENA (Córdoba) España
depcomercial@infrico.com - Tel. 00 34 957 51 30 68
exportacion@infrico.com - Tel. 00 34 957 51 03 03
sat@infrico.com - Tel. 00 34 957 51 14 68



El frío es una fuerza natural capaz de detener el tiempo. Infrico desarrolla soluciones de conservación en frío basadas en las últimas tecnologías, equipos capaces de mantener y preservar intacta la naturaleza de las cosas.

Cold is a natural force capable of stopping time. Infrico develops cold preservation solutions based on the latest technologies, equipment capable of maintaining and conserving intact the nature of things.



GRUPO  GRUPO
La Manzanade Adán

CELEBRA TU BODA EN VIERNES O DOMINGO

10% DTO Y
FUENTE DE CHOCOLATE
DE REGALO



SERVICIO DE
AUTOCARES PROPIO
PARA TODAS LAS INSTALACIONES

Información y reservas: Telf: 957 50 19 35
Oficinas: Avda. De La Guardia Civil nº1, Lucena (Córdoba) www.lamanzanadeadan.com



Jardines
PALACIO DE LA DEHESA

*La oferta es válida para todas nuestras instalaciones.

EURO & GOLD[®]

COMPRA DE ORO

EL MAYOR GRUPO DE TIENDAS DE COMPRA DE ORO EN ANDALUCÍA

• **LE GARANTIZAMOS LA GESTIÓN DE EMPEÑO
CON LA GARANTÍA DE SUS JOYAS**

• **GARANTÍA DE RECUPERAR SUS DEPÓSITOS
EN TODO MOMENTO**

• **REALIZAMOS LA COMPRA AL MEJOR PRECIO
DEL MERCADO CON:**

- **JOYAS USADAS**
- **JOYAS ROTAS**
- **ANILLOS**
- **CADENAS**
- **GARGANTILLAS**
- **PULSERAS**
- **ESCLAVAS**
- **MONEDAS**

TELEFONO DE ATENCIÓN FUERA DEL HORARIO COMERCIAL 630 46 59 24



Tel. 957 510 117

**LUCENA:
MIGUEL CRUZ CUENCA, 4
(Frente a Estación
de Autobuses)**

**CABRA - MONTILLA - RUTE - ALCALA LA REAL - ANDUJAR
ANTEQUERA - ESTEPA - MORON - ILLORA**